

CULTURE SPACE SENDAI

ホール使用者マニュアル

01. 施設概要

02. ご利用までのスケジュール

03. レイアウト設営 / テクニカル関連

- ・ 場内レイアウトについて
- ・ レイアウト設営作業について
- ・ 終了後の原状復帰について
- ・ ゴミの処理について
- ・ 事前にご共有いただく内容

04. 音量制限について

- ・ 音量制限について
- ・ 車両サイズについて
- ・ 台数の制限について

05. 搬入出について

06. 当日の入退館方法/鍵について

- ・ 入館の流れ
- ・ 退館の流れ
- ・ 鍵の取り扱いについて

07. 来場者の列形成

- ・ 待機列の形成可能場所について
- ・ 来場者が滞留してしまった場合

08. 飲食・パーティ

- ・ 飲食可能エリア
- ・ 飲食物提供ブースなどを設ける場合
- ・ ケータリング業者乗り込みのパーティーについて
- ・ ケータリング業者のご紹介について
- ・ 調理行為について

09. 電源・ネット回線について

- ・ 電源の取り口
- ・ ネット回線について
- ・ Wi-Fiについて

10. サイネージ掲出について

11. 禁止行為

12. 契約のキャンセル

- ・ キャンセル料規定
- ・ 返金、請求の処理
- ・ 承ることのできないキャンセル

01

施設概要

会場名 CULTURE SPACE SENDAI

住所 宮城県仙台市宮城野区小田原2丁目1番32号

電話番号 022-292-3482

営業時間について

営業時間は9:00~22:00です。

1時間単位でのご利用も可能です。

万が一時間超過した場合は別途超過料金が発生します。

費用については[料金表](#)をご参照ください。

使用時間の考え方

ご入館～完全退館までの時間を指します。

本番時間だけでなく、開場までの準備時間やマイクなどテクニカルの仕込み時間も

使用時間に含まれますのでご注意ください。

入口の施錠時間について

22:00~9:00の間、出入口は施錠されます。

上記時間の出入りは原則不可となります。

関連資料

ホール料金表：<https://bit.ly/4h8H12l>

HALL

面積 / 天高 約90㎡/約5m(床～天井)、一部2.6m

収容人数 シアター70席／スクール50席／スタンディング100名／フラット60名

幅・奥行 約9m × 約10m

床積載荷重 500kg/㎡

設備 車両搬入可能

OFFICE

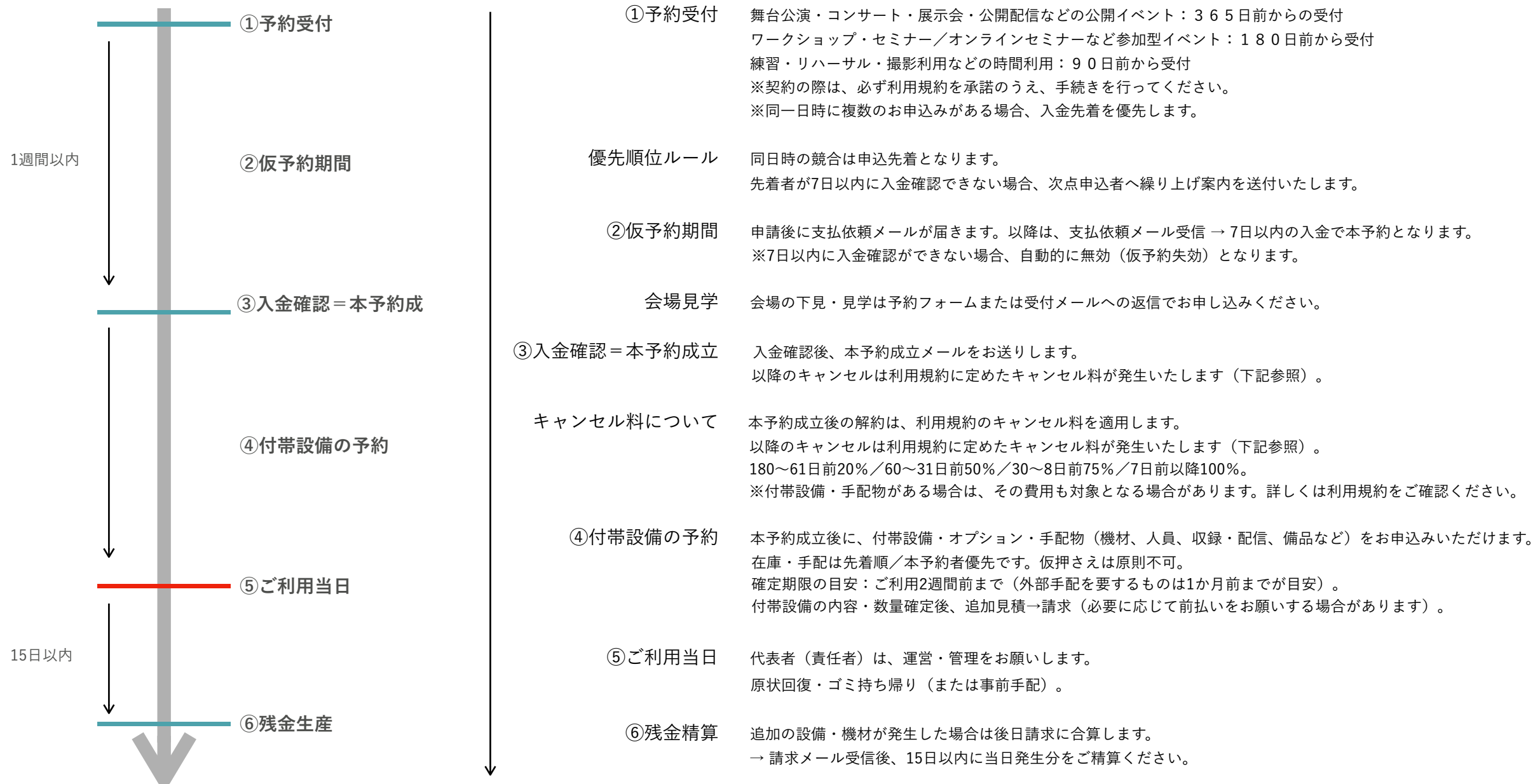
面積 / 天高 約40㎡/約2.6m(床～天井)

幅・奥行 約4.5m × 約10m

床積載荷重 500kg/㎡

02

ご利用までのスケジュール



03

レイアウト設営/テクニカル関連

レイアウト設営作業について

通常、椅子等何も設置がされていない状態でのお貸出しとなります。

お持ち込みのものも含めご利用時間内にご利用者さまにてレイアウト設置を行ってください。

ゴミの処理について

イベントにて発生したゴミは基本的にお持ち帰りをお願いいたします。

会場で処理する場合には有料での処理となります(1,000円/ 45L袋 | 可燃・資源各 1 枚)。

テクニカル方針（セルフ運営）

当会場はセルフ運営が原則です。準備・設営・配線・本番オペ・撤収・清掃・ゴミ持ち帰りまで。

主催者さまで実施をお願いいたします。

ホールの機材をご利用の場合

照明／音響／映像機材の操作には、リハーサル60分を推奨します。

機材ルール

照明：プリセット呼出しのみ（再プログラム不可）／器具移動・脚立・吊り物不可

音響：既定パッチ（MIC1/2, ST IN）／LAeq 95dB目安

映像：HDMI1系統（変換はご持参ください）

電源・配線について

通路はケーブルカバー必須。強粘着テープの床直貼りは禁止。

終了後の現状復帰について

ご利用時間内での現状復帰をお願いしております。

（清掃・テープ跡除去・机椅子スタック・電源OFF）。

現状復帰とお忘れ物のチェックにご協力をお願いいたします。

関連資料

ホール料金表：<https://bit.ly/4h8H12l>

電気設備図：<https://bit.ly/4nQE8G7>

04

音量制限について

音量制限について

当会場の具体的な条件としては、以下となります。

- ・音出し時は必ずホール締め切りにすること
 - ・サブウーファーの持ち込みはNG
 - ・ホールセンターで95db（目安）が最大音量
 - ・大音量を伴う催事は使用をご連慮いただくことがあります。
- なお、近隣からご意見があった場合はこの限りではございません。

事務所（控室）での音出しについて

当会場は事務所（控室）での音出しを想定された造りになっていないという都合上、以下条件にて実施をお願いいたします。

- ①事務所（控室）内測定値80dbまでの音量制限
- ③スピーカーの床置き禁止（必ず十分な防振対策をとること）
- ③音出し時は入口ドア・窓締切

05

搬入出について

搬入出車両のサイズについて

4tロングトラックまで入庫いただけます。

搬入口寸法：手前 幅約3.0m × 奥行約10.0m、奥側 幅約2.6m

台数の制限について

ホールのご利用に対して、1台専用の車枠がございます。

誘導員について

警備員等はありませんので、必要な場合はご利用者さまにて誘導員を立てていただくようお願いいたします。

関連資料

エンタメ公演の注意事項：<https://bit.ly/48rD5Yp>

搬入出資料：<https://bit.ly/4haqFGx>

駐車場資料：<https://bit.ly/4q6D8iJ>

06

当日の入退館/鍵について

入館の流れ

ご予約の開始時刻からご入館ください（開館 9:00–22:00）。
準備・設営が必要な場合は、その分も予約時間に含めてご計画ください。

退館の流れ

レイアウト、備品、照明・音響・映像の電源OFF、ゴミ分別を実施。
忘れ物、窓・扉の閉鎖、空調OFFを確認。
作業は22:00までに完了し、退館してください。 ※22:00に施錠されます。
設備不具合や破損時はご連絡ください。

開館・施錠

忘開館：9:00–22:00 / 施錠：22:00–9:00（入館不可・解錠不可）
時間外の入退館は対応していません。搬入出も予約時間内・開館時間内をお願いします。

07

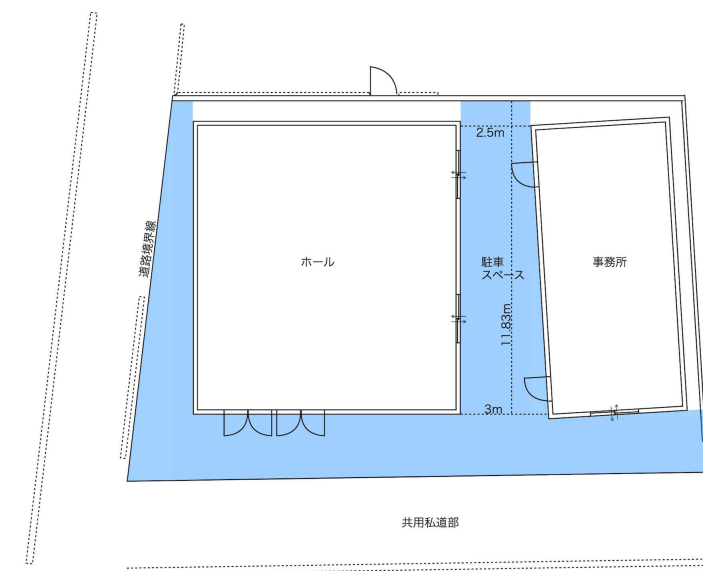
来場者の入館/列形成

待機列の形成について

建物前の共用私道部(図面下部)には列形成をすることができません。
必ず、お貸出し範囲内(図面場青部分)で待機列形成を行っていただくよう調整をお願いいたします。

共用部に来場者が滞留してしまった場合

開場前に、共用部にイベント来場者が滞留してしまった場合は、開場時間まで散らしていただくか、開場時間前であってもお貸出し範囲内へ来場者の引き込みをお願いする場合がございます。
なお、その対応は会場側ではできかねますので、予めその前提で人員配置をお願いいたします。



08 飲食・パーティ

飲食可能エリア

お貸出し範囲内全てのエリアで飲食は可能です。

ケータリング業者乗り込みのパーティについて

指定業者なし。持込・業者手配いずれも可／持込料も発生いたしません。
アルコールの持込・提供は一切不可（乾杯用含む）。ノンアル飲料のみ可。

調理行為について

全エリアで禁止となっております。
火を使用せず出来合いのものを温める程度であれば可能。
火気全般NG。
IH等を含む加熱調理（焼く・炒める・揚げる・炙る・トースター・オーブン）も不可。
キッチンでの電子レンジ／湯煎／電気ケトルによる“温め”のみ可。
ホール内は電気式ウォーマー／保温庫などの“温保持のみ”可（事前申請・合計目安1500Wまで）。
匂い・煙・蒸気が出る行為は不可。油・残渣は**持ち帰り**。

飲食物提供ブースなどを設ける場合

できる範囲（OK）
提供形態：無料配布／販売いずれも可
メニュー例：個包装の菓子・パン、サンドイッチ・おにぎり等の出来合い、ボトル飲料

できない範囲（NG）
火気全般／加熱調理：電子レンジ・保温庫・IH・オーブン・トースター・ホットプレート・たこ焼き器・
グリル・フライヤー等匂い・蒸気・煙が出る行為（焼く・炒める・煮立てる・蒸す など）
アルコールの持込・提供

所管窓口への確認（必要に応じて）
来場者への提供・販売を伴う場合は、主催者さまにて保健所へ事前確認をお願いします。
宮城野区保健福祉センター
（住所）仙台市宮城野区五輪2丁目12番35号（宮城野区役所内）
（電話番号）022-291-2111

関連資料

飲食物提供ルール：<https://bit.ly/4n3vnHu>

09 電源、ネット回線について

電源の取り口

[電気設備図](#)をご参照ください。

既存ネット回線について

いずれの回線もお貸出しは無料となっておりますが、回線トラブルに関する補償、責任はいかなる場合においても会場側では負いかねますので、ご了承のうえご利用ください。LANの取り口については[電気設備図](#)からご確認ください。

各回線の仕様はすべて以下となります。

フレッツ光ファミリータイプ 1GB ベストエフォート
実測 上り 200Mbps / 下り 200Mbps 程度

Wi-Fiについて

ホール・事務所共用の回線になります。

SSID:TODA BUILDING_Conference_Wi-Fi
PASS:Conf@2024

関連資料

電気設備図：<https://bit.ly/4nQE8G7>

10 サイネージ掲出について

サイネージへの掲出

歩道側建物沿いにスタンド式のサイネージ（H400xW100）を設置しております。掲出をご希望の場合はデータをご送付ください。実際にホールをご利用いただいている日のみ掲出が可能です。

11 禁止行為

禁止行為

- ・スノーマシン等の水分を伴う演出
- ・レーザーと会場プロジェクターの併用
- ・本番中のボタンやスクリーンの操作
- ・モッシュ、ダイブ等の危険行為
- ・盲導犬、介助犬、聴導犬以外の生体の持込み
- ・壁面やガラス面、床面への貼付(弱粘性のテープは除く)
- ・裸火の使用
- ・その他[利用規約](#)第18条に定められたこと

12

契約のキャンセル

キャンセル料規定

キャンセル料は解約のタイミングによって異なります。

- ①契約締結～ご利用日より181日前の解約
→基本会場費の0%
- ②ご利用日より180～61日前の解約
→基本会場費の20%
- ③ご利用日より60～31日前の解約
→基本会場費の50%
- ④ご利用日より30日前～8日前の解約
→基本会場費の75%
- ⑤ご利用日より7日前～ご利用当日の解約
→手配物を含めた最新の見積金額の100%

※ご利用日(連日ご利用の場合、ご利用初日)を0日とした場合の日数で算出いたします。
※ご契約が締結された時点からキャンセル料の対象となります。
※時間利用の場合は、基本会場費ではなくご契約いただいた時間利用料で算出いたします。
基本会場費 (例) ・ ・ ・ 平日午前：14,000 円 / 休日1日：94,000 円

返金、請求の処理

事前にお支払いいただく予約金を既にご入金いただいている場合、キャンセル料と差し引きした金額で返金や追加請求の処理を行います。

受領済みの金額がキャンセル料を上回る場合、キャンセル料と振込手数料を差し引いた額を返金致します。
受領済みの金額がキャンセル料に満たない場合、不足額を14日以内に入金していただきます。

承ることのできないキャンセル

契約の一部のみのキャンセルはできません。
(複数日程の契約のうち1日のみのキャンセルや複数会場の契約のうち一部会場のみキャンセルなど)

関連資料

キャンセル料について：<https://bit.ly/48vzB77>